

HERZLICH WILLKOMMEN AN DER GRUNDSCHULE HÄCKLINGEN



Das erwartet Sie heute...

- Tipps für den Schulstart
- Tagesablauf
 - Verlässliche Grundschule / schulische Betreuung
 - Ganztagschule und Grundsätze
 - Kinami
- Fragen / Anmerkungen
- Offene Besichtigung der Ganztagsräume



Ihr Kind kommt in die Schule...



Wie können Sie Ihr Kind unterstützen?



Grobmotorik

Bewegungserfahrungen sammeln:

- Kinderturnen
- Roller und Fahrrad fahren
- Spielplatzbesuche (laufen, klettern, balancieren, schaukeln)
- Walderlebnisse
- Spaziergang
- Wassererlebnisse

Alltagssituationen:



- Toilettengang
- Nase putzen



Feinmotorik

Bewegungserfahrungen sammeln

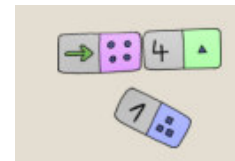
- malen, schneiden, kleben, basteln
- kneten
- kochen / backen (Gemüse schälen, schneiden, umfüllen,.....)
- Brot schmieren
- mit Besteck essen
- Verschlüsse an Kleidung öffnen und schließen
- im Sand spielen
- Schleife binden üben



Kognition

Eigenes Handeln:

- Tisch decken
- Gesellschaftsspiele (Memory, Domino, Würfelspiele, Puzzle)
- Spiele / Aufgaben zu Ende bringen / aufräumen
- kochen /backen
- Handlungsfolgen (Anziehstraße,...)
- Nacherzählen von Erlebnissen / Geschichten
- aktives zuhören

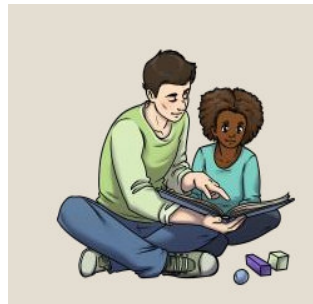


Sprache

- miteinander sprechen und singen
- Bilderbücher anschauen, erzählen und vorlesen
- dem Kind gut zuhören
- ermutigen, deutlich zu sprechen
- nach Erlebtem fragen / Abläufe beschreiben lassen

Motivierende Sprache

- aktives Wiederholen statt verbessern
- Positive Formulierungen: „~~Fall nicht runter!~~“
→ „Halte dich gut fest!“
- Lob (ernstgemeint, situationsgerecht)



Emotionen

- Mut machen – Kindern etwas zutrauen
- Grenzen setzen und diese auch einfordern
- Selbstvertrauen fördern
- Anstrengungsbereitschaft fördern
- positive Ablösung von den Eltern
- mit Enttäuschungen umgehen können
- Langeweile aushalten können



Schulranzen

- Auswahl entsprechend des Kindes
- Handhabung üben (öffnen und schließen, Sportbeutel, ...)
- Was gehört in den Schulranzen?
- Wo gehört was hin? (Trinkflasche)
- Abends gemeinsam packen
- gemeinsam aufräumen und sortieren



Tagesablauf

	Montag	Dienstag	Mittwoch	Donnerstag	Freitag
07:30 – 08:00 Uhr	Frühbetreuung				
08:00 – 11:35 Uhr	Unterricht und Pause				
11:35 – 12:35 Uhr	Unterricht	schulische Betreuung ODER Ganztagsschule: Mittagessen und Pause			schulische Betreuung
12:40 – 13:20 Uhr	Kinami	Lernzeit			Kinami
13:20 – 14:00 Uhr		freies Spiel			
14:00 – 15:00 Uhr		Offene Angebote: Klickersystem Spielen in Themenräumen			
15:00 – 16:30 Uhr		Kinami			bis 14:30 Uhr

Verlässliche Grundschule / schulische Betreuung

- 21 Wochenstunden Unterricht
(voraussichtlich montags bis 12:35 Uhr alle anderen Tage bis 11:35 Uhr)
- schulische Betreuung bis 12:35 Uhr – 5 Zeitstunden
- Anmeldung verbindlich über das Sekretariat (Anmeldungsunterlagen)
- Betreuungsgruppen: verschiedene Angebote
- zusätzlich Randzeitenbetreuung an allen Tagen über Kinami
(kostenpflichtig – anderer Träger)
- Notbetreuung bei Fortbildung oder witterungsbedingtem Schulausfall



Ganztagsschule

- Offene Ganztagsschule: Dienstag, Mittwoch, Donnerstag
- Anmeldung über Frau Fischer-Eymann
- Grundsätzlich verbindliche Anmeldung für ein Schulhalbjahr
- Einführungswoche: 13.08./14.08./15.08.2024:
 - Abläufe, Räume, Regeln, Rituale, etc.
 - Kennenlernen der Betreuungskräfte
 - Ende um 12:35 Uhr für alle Ganztagskinder
- Hinweis: Mittagessen nur in Verbindung mit der Ganztagsschule
- **Tag des offenen Ganztags:** Mittwoch 05. Juni 2024 von 13:30 Uhr bis 15:00 Uhr



Grundsätze der Ganztagschule

- verbindliche Anmeldung für ein Schulhalbjahr
- gleiche Regeln, Erlasse wie am Vormittag
- keine Abmeldung ohne dringlichen Grund (3 Werktage vorher schriftlich)
- Verhalten kann ins Zeugnis eingehen



Kinami

- **Monatlich anfallende Betreuungskosten:**

Montag und Freitag 12:35 Uhr bis 14:30 Uhr:	16 Euro pro angemeldetem Wochentag/Monat
Montag 12:35 Uhr bis 16:30 Uhr:	32 Euro / Monat
Dienstag bis Donnerstag 15:00 bis 16:30 Uhr:	12 Euro pro angemeldetem Wochentag/Monat

- **Mittagessen:**

Bitte beachten: Die Kosten für das Mittagessen sind nicht in den Betreuungskosten enthalten!

Catering: Gravenhorst Catering – The love Cooking Company“ (Abrechnung und Bestellung)

- **Hinweise:**

Die Abgabe des Aufnahmeantrags bedeutet nicht, dass Ihr Kind auch einen Platz bekommt.

Die Platzvergabe erfolgt jeweils im Frühjahr vor Beginn des Schuljahres, Bei Erstanträgen für ein neues Schuljahr erhalten Sie in jedem Fall eine Nachricht und ggf. die entsprechenden Vertragsunterlagen von uns.

→ Für alle Fragen bzgl. des Aufnahmeverfahrens steht Ihnen die PädIn e.V. Verwaltung zur Verfügung.



Kinami

Eine Abteilung von PädIn e.V.
Schießgrabenstraße 6
21335 Lüneburg
Tel. 04131 40 3666
info@kinami.de
www.kinami.de

Haben Sie noch Fragen?



Vielen Dank für Ihre Aufmerksamkeit!

Wir freuen uns auf Ihr Kind
und
auf die Zusammenarbeit mit Ihnen!



Auf ein Wiedersehen am 03. Juni 2024 ☺

Offenes Ende nach der Besichtigung der Ganztagsräume

